



II Jornada Multidisciplinaria de Cáncer de Mama

Experiencias desde ambos lados

Formato Semipresencial

Evento multisede

25 de octubre de 2022

Organiza



Universidad
Francisco de Vitoria
UFV Madrid

Secretaría técnica



Dossier
informativo

Coordinadores:

Dr. José Ángel García Sáenz

Servicio de Oncología Médica. Hospital Universitario Clínico San Carlos. Madrid

Dr. Manuel Ruiz Borrego

Servicio de Oncología Médica. Hospital Universitario Virgen del Rocío. Sevilla

FORMATO MULTISEDE:
Madrid y Ciudad de Panamá

ORGANIZA Y CONVOCA

Dr. José Ángel García Sáenz
Servicio de Oncología Médica.
Hospital Universitario Clínico San Carlos. Madrid

Dr. Manuel Ruiz Borrego
Servicio de Oncología Médica.
Hospital Universitario Virgen del Rocío. Sevilla

SECRETARÍA TÉCNICA

Castelló, n.º 128 - 1.ª planta
28006 Madrid
e-mail: congreso2@grupoaran.com
congreso4@grupoaran.com
www.grupoaran.com



INSCRIPCIÓN

CONGRESISTAS: <https://congresos.grupoaran.com/cancerdemama2022>
EMPRESAS: <https://congresos.grupoaran.com/cancerdemama2022emp>

WEB:

www.cancerdemama2022.grupoaran.com

FECHA

25 de octubre de 2022



OBJETIVO

A partir de la experiencia adquirida en nuestro primer evento, estas II Jornadas pretenden continuar con la actualización de los conocimientos existentes en abordaje integral del cáncer de mama, así como en las principales novedades terapéuticas. Se revisarán en profundidad los avances más significativos en todas las facetas de esta patología.

Gracias a su carácter multidisciplinar y a la calidad de los ponentes, este evento de cáncer de mama se convertirá en una herramienta de actualización abierta a todos los profesionales que trabajan en esta enfermedad.

DIRIGIDO A

Oncología Médica, Oncología Radioterápica, Ginecología, especialistas en Patología Mamaria, Cirugía, Enfermería... El Simposio se dirige a todos los profesionales que trabajan en cáncer de mama, a los residentes de las distintas especialidades, a los estudiantes de medicina y al público en general interesado en esta patología tan frecuente y que tanta contribución ha tenido en los adelantos actuales en toda la práctica oncológica.

LUGAR DE CELEBRACIÓN

AUDITORIO DEL HOSPITAL UNIVERSITARIO CLÍNICO SAN CARLOS
C/ Prof. Martín Lagos, s/n. 28040 Madrid

COMITÉ ORGANIZADOR

- Dr. José Ángel García Sáenz. *Servicio de Oncología Médica. Hospital Universitario Clínico San Carlos. Madrid*
- Dr. Manuel Ruiz Borrego. *Servicio de Oncología Médica. Hospital Universitario Virgen del Rocío. Sevilla*

SECRETARÍA TÉCNICA

GRUPO ARÁN DE COMUNICACIÓN, S.L.



08:30-08:50 **Recepción y entrega de documentación**

08:50-09:00 **Bienvenida**

Bloque 1

Madrid de 09:00 a 13:55 h

SESIÓN I. El tratamiento sistémico como Medicina de Precisión

09:00-09:15 h Quimioterapia adyuvante: ¿para quién y para cuándo?

09:15-09:30 h Subtipo "low-HER2" como eslabón perdido

09:30-09:45 h Cambio de ciclo en la patología HER2+

09:45-10:00 h Más allá de la IOT y i-PARP en triple negativo

10:00-10:15 h Biopsia líquida en cáncer de mama

10:15-10:55 h Discusión

10:05-11:30 h **Pausa Café**

SESIÓN II. Más allá de los tratamientos sistémicos

11:30-11:45 h Cirugía de precisión de ganglios axilares

11:45-12:00 h Irradiación y subtipos intrínsecos

12:00-12:30 h Discusión

12:30-12:45 h Estado del arte de la unidad de consejo genético

12:45-13:00 h El papel de la Enfermería Oncológica

13:00-13:15 h Cardio-oncología

13:15-13:45 h Discusión

13:45-15:15 h **Almuerzo de trabajo**

Bloque 2

Madrid de 15:15 a 15:50 h

15:15-16:50 h **CONFERENCIA MAGISTRAL**

16:00-16:20 h **Caso clínico 1**

16:20-16:40 h **Caso clínico 2**

16:45-17:00 h **Cierre de las Jornadas (Madrid)**

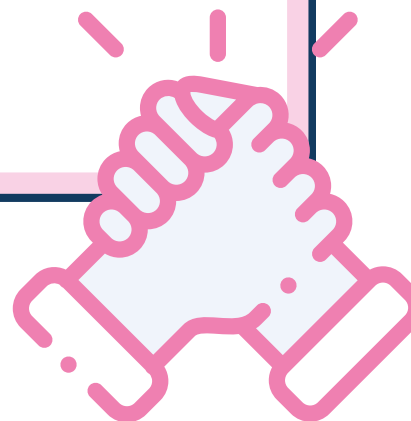
SEDE CIUDAD DE PANAMÁ

Continúa con Brunch/Lunch

Conferencias pendientes de definir



COLABORACIONES Y PATROCINIOS



Opciones de Colaboración Comercial

Concepto		Importe
ORO	<ul style="list-style-type: none"> – Logo ORO programa final – <i>Newsletter save the date</i> – 15 inscripciones <i>on line</i> + 10 presenciales – Exposición de enara en sede – Logo en web – Patrocinio en mesa 	12.000 €
PLATA	<ul style="list-style-type: none"> – Logo PLATA programa final – <i>Newsletter save the date</i> – 10 inscripciones <i>on line</i> + 7 presenciales – Exposición de enara en sede – Patrocinio ponencia 	9.000 €
BRONCE	<ul style="list-style-type: none"> – Logo BRONCE programa final – <i>Newsletter save the date</i> – 6 inscripciones <i>on line</i> + 5 presenciales – Exposición de enara en sede 	6.000 €
COLABORADOR	<ul style="list-style-type: none"> – Logo COLABORADOR programa final – <i>Newsletter save the date</i> – 3 inscripciones <i>on line</i> + 2 presenciales – Exposición de enara en sede 	3.000 €

IVA no incluido



Otras colaboraciones

Concepto	Importe
Patrocinio ponencia (10 inscripciones + 5 inscripciones de <i>staff</i>)	4.000 €
Patrocinio Mesa: Casos clínicos (5 inscripciones + 3 de <i>staff</i>)	2.500 € / c.u.

*Patrocinio de la Mesa con el logo del laboratorio en el programa final.

IVA no incluido



INSCRIPCIÓN: CUOTAS DE INSCRIPCIÓN

	<i>On line</i>	Presencial
Cuota general	200 €	400 €
Cuota residente	100 €	200 €

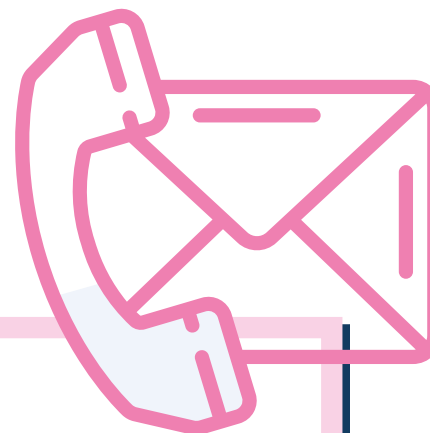
*Se les otorgará el certificado de créditos a los asistentes que se apunten al Congreso con la inscripción global y que asistan al menos al 90 % del programa científico.

Para inscribirse al Congreso hay que apuntarse a través del siguiente *link*:

CONGRESISTAS: <https://congresos.grupoaran.com/cancerdemama2022>

EMPRESAS: <https://congresos.grupoaran.com/cancerdemama2022emp>





DATOS DE CONTACTO



Departamento Comercial:



Rubén García: rgarcia@grupoaran.com

Begoña Llano: blano@grupoaran.com

Secretaría Técnica:



Castelló, n.º 128, 1.ª planta

28006 Madrid

e-mail: congreso2@grupoaran.com

congreso4@grupoaran.com

www.grupoaran.com

